



GEOCACHING

SAFARI DUERCH DE WËLLE WESTEN!


Gemeng Ell

- Start:** Parking
43, Haaptstrooss 8560 Roodt/Ell
- Distanz:** 7,3 km, erop 163m
- Am beschten:** ze Fouss oder mam MTB
- Highlights:** de Schwarzwald vum Réidener Kanton, immens rouegen Dall vun der Koulbich-Baach, aarteräich Vegetatioun an dësem Natura2000 Gebitt

Froen, Remarquen: Mobilitéitsatelier Réiden, 43, grand rue 8510 Réiden

Tel. 26 62 08 01 22 www.klima.lu klima@klima.lu

Wëllkomm zu Rued!


Hues de Däi  ugemaach? Soss ass elo nach Zäit !


Genéisst di herrlech Rou ënnen am Dall, wou ee just:



héiert!

Wanns de di  Plaz mam Tube bis fond hues,

verstopp den  **w.e.g.** rëm op genau di selwecht Plaz ,

nodeems Du  Sticker pro  erausgeholl hues.


Merci villmools a vill Freed bei der Sich!!!



Hiweis zum Versteck

De verstoppten Tube huet dës schéi Vue op eng Bréck an d'Baach (läit ca. 3m iwwert dem Wee):

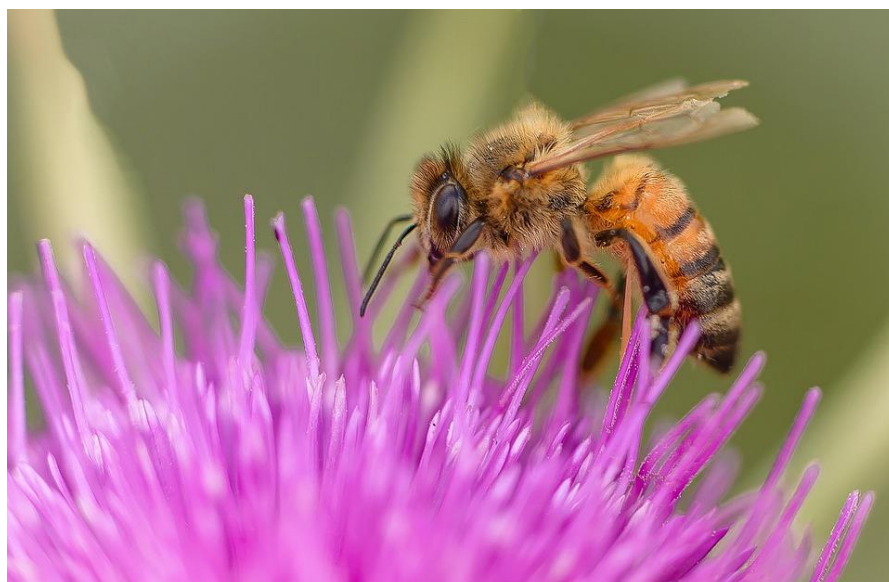


Op der Kaart ass d'Plaz mat engem roude Punkt  ugin.

Ganz spannend Informatiounen zum kéngen Déier, sinn hei:

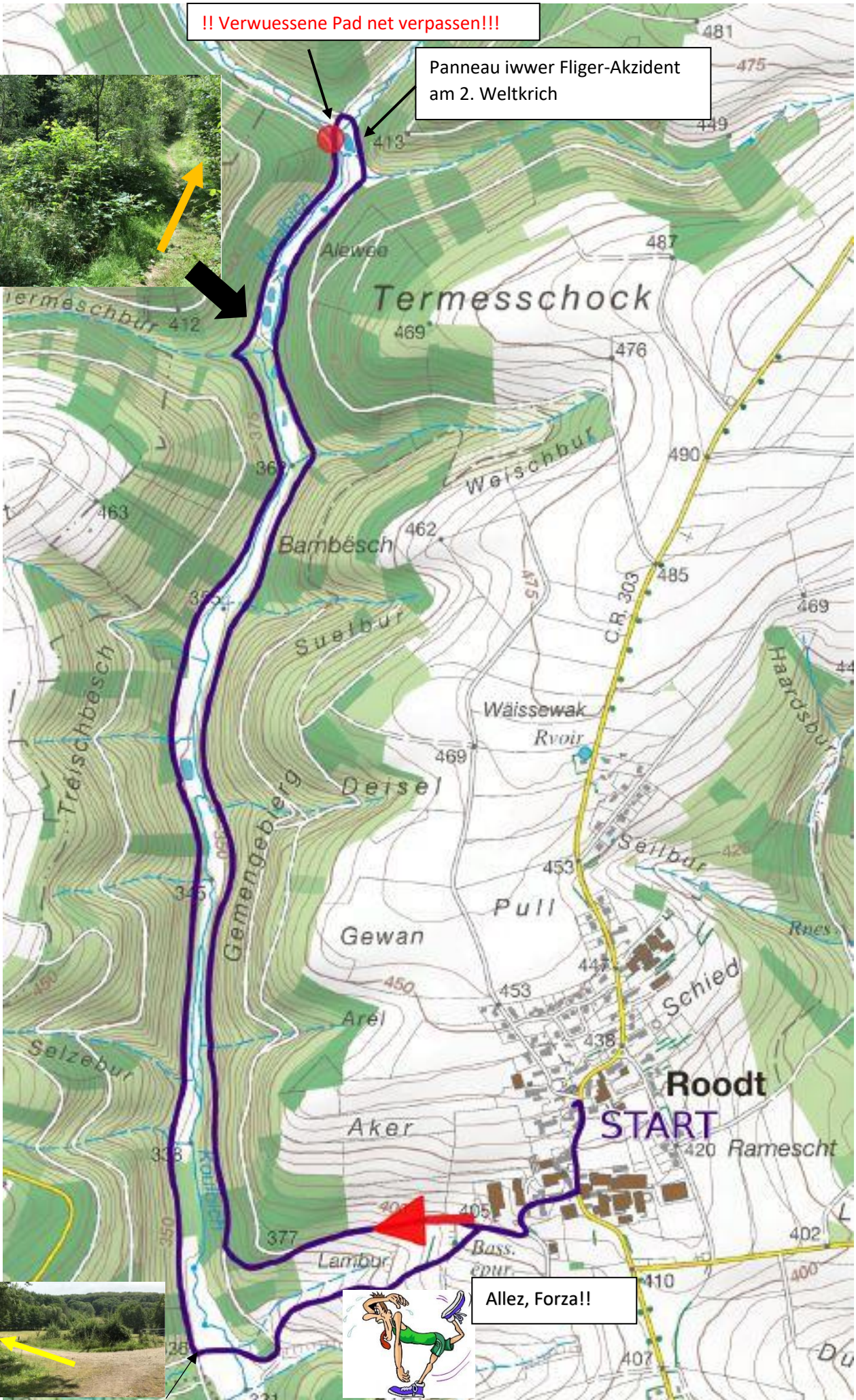
klima.lu/links

oder QR-Code



!! Verwuessene Pad net verpassen!!!

Panneau iwwer Fliger-Akzident am 2. Weltkrieg



Allez, Forza!!